



京都市洛南身体障害者福祉会館

洛南会館だより

令和6年8月号(第159号)

単発行事

「文字入力入門教室」

8月22日(木) 午後1時30分～3時

パソコンは初めてという方から、文字入力が上手くできないというお困りの方が対象です。
身体障害者手帳をお持ちでない方も、地域にお住いのどなたでもお申し込みできる教室です。
「右クリック」と「左クリック」の違い、「ローマ字でじゃじゅじょの入力はどうやるの?」、
「シフトキーはどんな時に使う?」など、マウスの操作やキーボードの説明と
一緒にローマ字入力の基本操作を学びます。参加費は無料です。



8月予定

8月9日(金) **大人の脳トレ塾**

8月11日(日) **スポーツデー**

8月16日(木) **室内スポーツ教室**

8月19日(月) **健康麻雀教室**

8月22日(木) **単発講座「文字入力入門教室」**



ぷらっとフェスティバル

8月2日(金)
午後1時～4時に、
南区役所別館で開催さ
れる「ぷらっとフェス
ティバル」が開催され
ます。当会館も事業所
の紹介ブースで参加い
たします!



自主製品のパンや焼菓子、韓国総菜などの食
べ物から衣料品やアクセサリ、雑貨など多数
の販売ブースも参加します。

地域の企業団体の協力で、地元野菜も販売さ
れます。

無料で参加できるスタンプラリーでは、先着
100名に焼菓子やアクセサリ小物の景品がプ
レゼントされますので、是非ご来場ください!



多機能型事業（生活介護・B型）



「らくなんファーム」 トウモロコシ収穫(^_-)-☆

就労継続支援B型の利用者で取り組まれている園芸作業、このたび「らくなんファーム」と名付けられました。

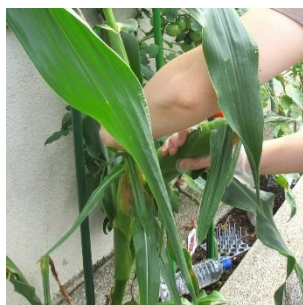
毎年、いろんなお花や野菜を植えていただいてますが、今回はトウモロコシに初挑戦！

石造りのプランタで土の量が少ないのが心配でしたが、日当たりの良さか、水をやる皆さんの愛情が届いたのか、立派なトウモロコシが収穫できました。

数は少なかったのですが、トウモロコシごはんにして、利用者のみなさんで試食されたようです。

一緒に育てた中玉のトマトもたくさん真っ赤に成って、美味しくいただくことができました。

この後も、人参や落花生が大事に育てられています。収穫が待ち遠しいですね。ひまわりも横に並んで、まだしばらくは育みを愛でていられそうです。



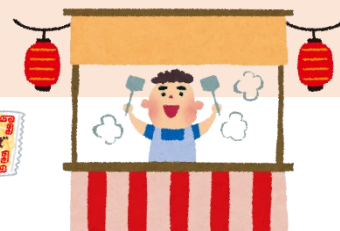
地域ふれあい秋祭り開催日決定！！

令和6年度「地域ふれあい秋祭り」の日程は

11月17日（日）で決定しました。

午前11時～午後3時の時間で開催予定です。今年度は飲食エリアも再開し、出店ブースの数も昨年以上にご協力をいただける予定です。

詳細の準備はこれからとなります。あらためてご案内をさせていただきますので、楽しみにお待ちください。



発 行：京都市洛南身体障害者福祉会館
京都市南区吉祥院西定成町 35

TEL075(691)2468 / Fax075(691)9226

メール：r-kaikan@kyofc.or.jp

ホームページ：https://r-kaikan-hp.normanet.ne.jp/ →

